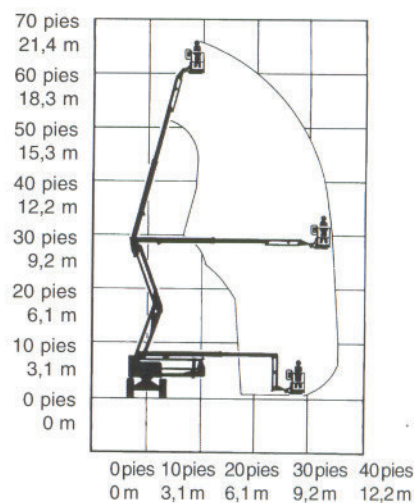


# Especificaciones

## Z-60/34

|   |  |        |
|---|--|--------|
| Altura máxima de funcionamiento   | 66 pies  | 20,1 m |
| Altura máxima de la plataforma  | 60 pies  | 18,3 m |
| Altura máxima replegada   | 8 pies 4 pulg.   | 2,5 m  |
| Alcance máximo horizontal   | 34 pies  | 10,4 m |
| Ancho   | 8 pies 8 pulg.   | 2,7 m  |
| Longitud, replegada   | 26 pies 9 pulg.  | 8,2 m  |
| Capacidad máxima de carga   | 500 libras   | 227 kg |
| Distancia entre ejes  | 8 pies 4 pulg.   | 2,5 m  |
| Radio de giro (exterior)  | 40 pies 1 pulg.  | 12,2 m |
| Radio de giro (interior)  | 19 pies 9 pulg.  | 6,1 m  |
| Rotación de torreta (grados)  | continua   |        |
| Voladizo posterior de la torreta  | 0  |        |
| Fuente de alimentación  | Ford 63 CV gasolina/LPG LRG-425 EFI (opcional) Deutz 56 CV Diesel F4L 1011 |        |
| Velocidad de desplazamiento, replegada  | 4,0 mph<br>6,4 km/h<br>40 pies/6,8 s<br>12,2 m/6,8 s                       |        |
| Velocidad de desplazamiento, elevada o extendida,                                     | 0,6 mph<br>1,0 km/h<br>40 pies/40 s<br>12,2 m/40 s                         |        |
| Emisiones de ruido aéreo  | 80 dB  |        |
| Nivel máximo de ruido en estaciones de trabajo en funcionamiento normal (ponderado A) |  |        |
| Controles   | 12V CC proporcionales  |        |
| Dimensiones de la plataforma, 6 pies (largo x ancho)                                  | 30 x 72 pulg<br>76 cm x 1,8 m  |        |
| Dimensiones de la plataforma, 8 pies (largo x ancho)                                  | 36 x 96 pulg<br>91 cm x 2,4 m  |        |
| Nivelación de la plataforma   | autonivelable  |        |

|  |   |            |
|--|---|------------|
| Rotación de la plataforma                                | 180°  |            |
| Salida de CA en la plataforma                            | estándar  |            |
| Presión hidráulica, máxima funciones de la pluma         | 2.400 psi   | 166 bares  |
| Neumáticos   | 15 x 19,5, cubierta 16  |            |
| Pendiente superable, replegada, con tracción a 2WD / 4WD | 27% / 45%   |            |
| Altura libre sobre el suelo                              | 16 pulg.  | 40,1 cm    |
| Capacidad del depósito de combustible                    | 33 galones  | 125 litros |
| Peso   | Consulte la placa de serie (el peso de la máquina varía con las configuraciones opcionales) |            |



Uno de los principios de Genie es la continua mejora de sus productos. Las especificaciones de nuestros productos están sujetas a cambios sin previo aviso u obligación por parte de Genie.