



**MAQUIOBRAS**<sup>®</sup>  
ENCOFRADOS

ENCOFRADO SERIE PESADA

# ENCOFRADO SERIE PESADA

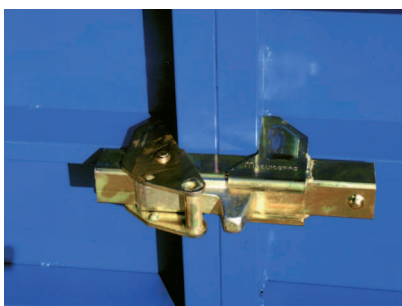
## MONTAJE DE PANELES



Dentro de nuestra gama de productos existe el encofrado de serie pesada, basado en paneles totalmente metálicos de grandes dimensiones que resuelven igualmente la construcción de muros y pilares pero con un importante ahorro económico.

Cada panel se compone de una estructura de perfiles especiales de acero y una chapa de acero de 3 mm electrosoldada a la estructura que asegura una superficie totalmente lisa, garantizando un acabado de hormigón visto.

Los paneles son combinables tanto en vertical como en horizontal e incluso escalonados cuando existen desniveles en el terreno.



La unión y alineamiento de los paneles se efectúa rápidamente mediante la llave alineadora que sólo necesita un golpe de martillo para su enclavamiento.

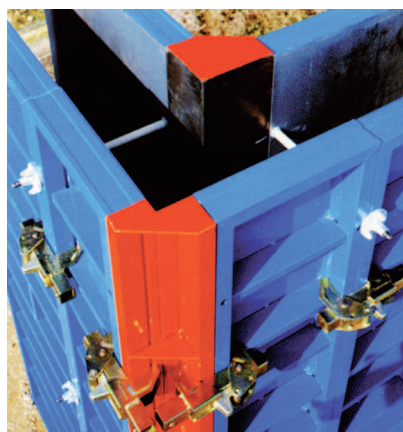
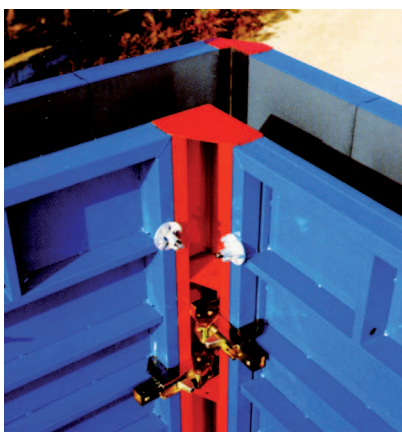


Se aconseja utilizar vigas rigidizadoras cuando se someta el encofrado a grandes presiones de hormigonado. La varilla diwidag atraviesa los paneles y las vigas rigidizadoras para rosar las tuercas sobre estas, haciendo que soporten la presión del hormigón los tres elementos.



Las vigas rigidizadoras se quedan fijadas a los paneles mediante el herraje sujeción viga y dos tuercas, sin necesidad de desmontarlas cada vez que se desencofra.

## ESQUINAS A 90°



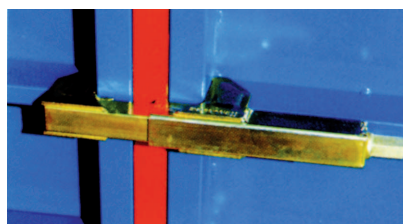
Con las escuadras interiores y exteriores unidas a los paneles mediante llaves alineadoras se pueden formar esquinas a 90°. Para formar diferentes gruesos de muro compensaremos con paneles estrechos en la parte exterior del muro.

## ÁNGULOS VARIABLES



Las bisagras interiores y exteriores son utilizadas para resolver de forma sencilla ángulos variables que no tengan concretamente 90°.

## COMPENSADORES



Con perfiles de compensación de 5 y 10 cm podemos solucionar compensaciones en el muro de estas medidas, colocándolos entre medio de dos paneles y sujetándolo con la llave regulable.

Cuando las compensaciones son hasta 25 cm utilizaremos la chapa de compensación posicionándola también entre dos paneles.

# ENCOFRADO SERIE PESADA

## SOPORTES DE NIVELACIÓN



Con el soporte nivelador de 3, 6 u 8 m acoplado a los paneles formamos una estructura sólida para ejecutar muros a una cara.

## MONTAJE DE PILARES



Sobre demanda, nuestra fabricación nos permite hacer una serie de taladros en los paneles para regular la medida de los pilares. Mediante los herrajes cierre pilar pasados por dichos taladros y las tuercas de plato fijo cerramos totalmente el pilar.

Con los paneles estándar se pueden formar pilares utilizando escuadras cierre pilar que regulan la medida exteriormente de 20 hasta 80 cm.

## MÉNSULAS DE TREPADO



Aprovechando el muro que hemos hormigonado sujetaremos haciendo coincidir los pasos de varillas diwidag existentes sobre las cuales apoyaremos los paneles para el siguiente hormigonado. Dichas ménsulas también sirven para soportar los puntales de nivelación y como apoyo para las plataformas de trabajo para los operarios.

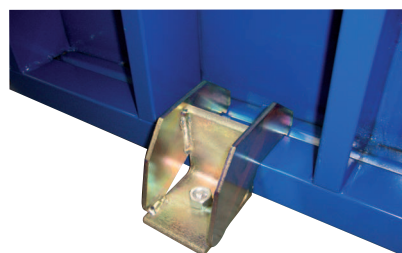
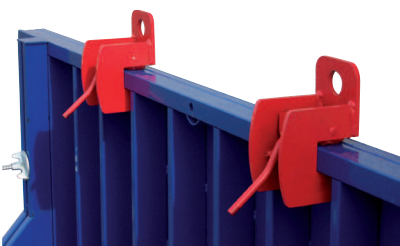
## COMPLEMENTOS



**ESTABILIZADOR.** El puntal estabilizador se acopla a los paneles y al suelo para aplomar y estabilizar las pantallas de muros y pilares.

**MÉNSULA DE TRABAJO.** La ménsula de trabajo soldada a una llave alineadora se sujeta a los paneles tanto verticales como horizontales. Es un elemento recomendado para la seguridad del operario cuando se procede al llenado del hormigón.

## ACCESORIOS

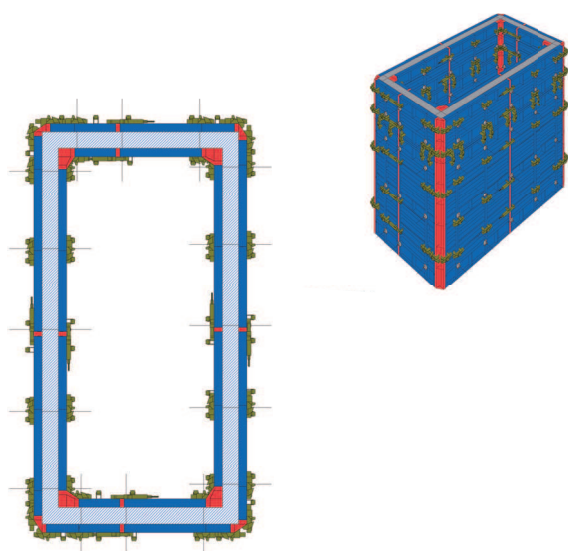


**MORDAZA DE ELEVACIÓN.** Elemento indispensable para el movimiento de pantallas de paneles con seguridad.

**ANCLAJE SOLERA.** Es un accesorio práctico para sujetar los paneles a la solera, evitando así que estos se desplacen a la hora de hormigonar y vibrar.

# ENCOFRADO SERIE PESADA

## DESARROLLO TÉCNICO



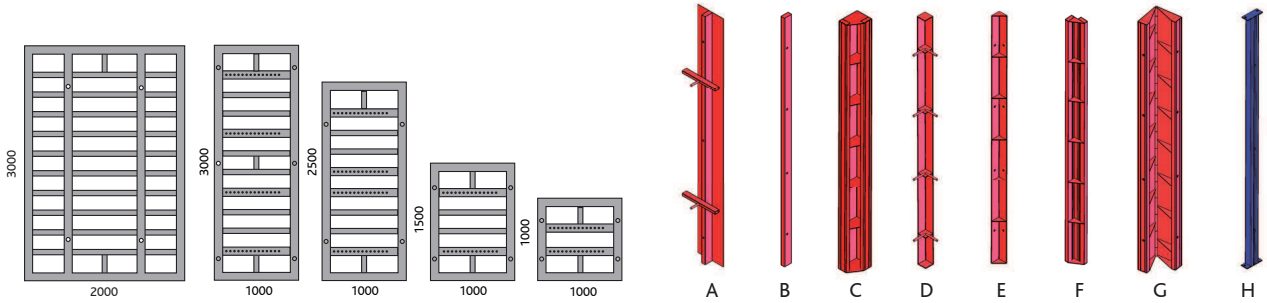
Con nuestro conocimiento y experiencia profesional, apoyados en las más modernas herramientas informáticas, nuestro departamento técnico desarrolla las soluciones adecuadas para cualquier tipo de encofrado, aportando listado de piezas, planos de montaje y datos técnicos de ejecución.

## FOTOGRAFÍA DE OBRA



# DATOS TÉCNICOS

## DIMENSIONES



### PANELES DISPONIBLES

ANCHO PANEL	ALTURA PANEL MM			
	3000	2500	1500	1000
2000	●			
1000	●	●	●	●
900	●	●	●	●
800	●	●	●	●
700	●	●	●	●
600	●	●	●	●
500	●	●	●	●
400	●	●	●	●
300	●	●	●	●
200	●	●	●	●

### ESCUADRAS, VIGAS Y BISAGRAS DISPONIBLES

	ALTURA MM					
	4000	3000	2500	2000	1500	1000
A. CHAPA DE COMPENSACIÓN		●	●		●	●
B. PERFIL DE COMPENSACIÓN		●	●		●	●
C. ESCUADRA INTERIOR 200x250		●	●		●	●
D. ESCUADRA INTERIOR		●	●		●	●
E. ESCUADRA EXTERIOR 100		●	●		●	●
F. ESCUADRA EXTERIOR 50 x100		●	●		●	●
G. BISAGRA INTERIOR/EXTERIOR		●	●		●	●
H. VIGA RIGIDIZADORA	●	●		●		

## ACCESORIOS Y COMPLEMENTOS



[www.maquiobras.com](http://www.maquiobras.com)



Pol. Ind. Sector 2. C/ Isaac Newton, 2  
50.830 Villanueva de Gállego (ZGZ)  
T 976 18 53 69 F 976 18 53 60  
[info@maquiobras.com](mailto:info@maquiobras.com)

DISTRIBUIDO POR: