

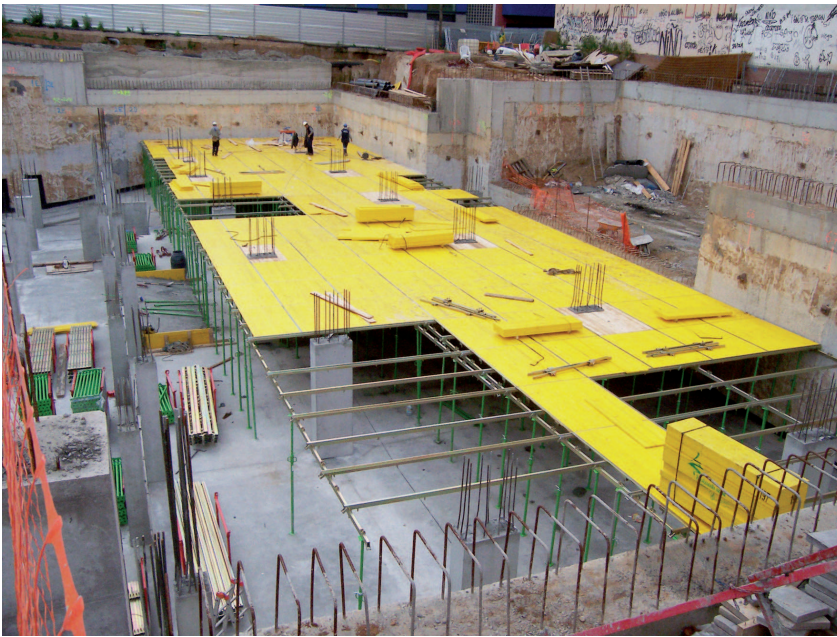


MAQUIOBRAS[®]
ENCOFRADOS

ENCOFRADO DE TECHO Y JÁCENA

ENCOFRADO DE TECHO

ENCOFRADO RETICULAR



Encofrado Reticular caracterizado por su sencillez de montaje y desmontaje para entablar toda la superficie de la obra.

Básicamente se compone de cuatro piezas: GUÍA que es la encargada de hacer las calles para soportar Sopandas e Intermedios, SOPANDA es la pieza donde apoyamos el tablero, INTERMEDIO como su nombre indica se coloca entre dos Sopandas para que la madera no arquee, CRUCERO, será la pieza encargada de soportar el forjado cuando desencofremos todo el sistema.

Fabricado con materiales de 1ª calidad. Para su terminación todos sus componentes van zincados en color amarillo que le da una mayor resistencia a la corrosión.

El Encofrado Reticular es fácilmente adaptable a todo tipo de configuración de obras pudiendo adaptar medidas más pequeñas para terminaciones, vuelos, balcones, etc.

Disponemos de un sistema informático para adaptar el material a su obra el cual le será de gran ayuda para la colocación de los diversos elementos.

Encofrado adaptado para hacer calles con el tablero de 2 m y con este mismo sistema podemos adaptar las GUÍAS para conseguir calles de 1 m.

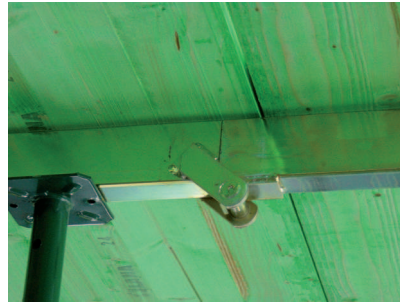
Nuestro encofrado RETICULAR está preparado para soportar una carga admisible por m² de 1.200 Kg.



DETALLES DE UNIÓN



Detalle de unión con otra Sopanda así como la posición del puntal.



Detalle de unión con otro Intermedio así como la posición del puntal.



Detalle de unión con otra Guía así como el alojamiento de la Sopanda y la posición del puntal.

DETALLES DE MONTAJE



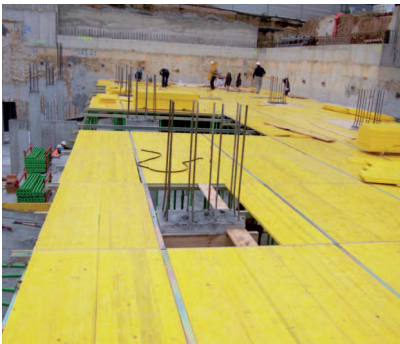
Comienzo de montaje desde una esquina.



Detalle de posicionamiento de las Sopandas e Intermedios en los alojamientos de las Guías.

ENCOFRADO RETICULAR

POSICIÓN DE LOS CRUCEROS



En montaje los Cruceros deberemos de posicionarlo en sentido perpendicular a las vigas.



Detalle de la posición adecuada de los Cruceros una vez desencofrada la planta y con sus puntales correspondientes.

COLOCACIÓN DE TABLEROS



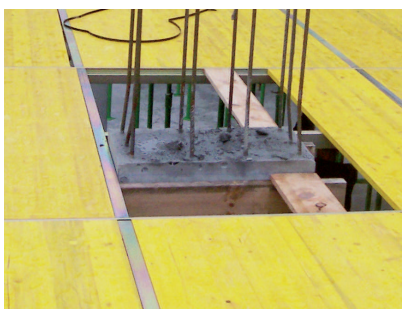
Conforme se van montando las diferentes piezas se pueden ir colocando los tableros.

BALCONES Y VUELOS



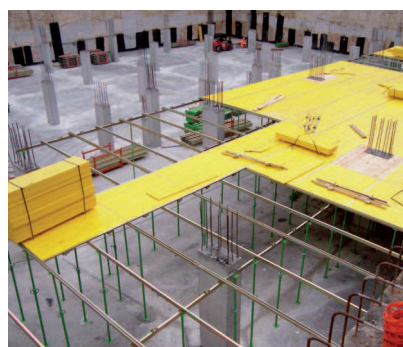
Con medidas más cortas podemos llegar a realizar vuelos como balcones, zunchos, etc.
Por la disposición de los tubos para el alojamiento del puntal es posible colocarlos en posición oblicuos.

APROXIMACIONES



Como remates de obra quedarán las aproximaciones como a pilares (fotografía), terminaciones a muros existentes, retalles de pilares, huecos de ascensor, etc.

OBRA EN EJECUCIÓN



MEDIDAS

ENCOFRADO TECHO RETICULAR			
DENOMINACIÓN	MEDIDAS FABRICACIÓN	APOYO PUNTUAL	PESO KG
Sopanda	4000 / 3000 / 2000 / 1000	4 / 3 / 2 / 1	19,5 / 14,5 / 10 / 5,5
Intermedio	4000 / 3000 / 2000 / 1000	4 / 3 / 2 / 1	15 / 11 / 7 / 3
Guía	4000 / 3000 / 2000	4 / 3 / 2 / 1	17 / 13 / 9 / 5
Crucero	2000 / 1970	2	10 / 10
Terminación guía		1	2

ENCOFRADO DE JÁCENA

ENCOFRADO DE JÁCENA



El Encofrado de Jácena se caracteriza por su sencillez de montaje y desmontaje.

Ideado para la consecución in situ de vigas maestras, vigas de cuelgue, zunchos, etc.

Básicamente se compone de tres piezas: GUÍA que es la encargada de hacer las calles para soportar las Sopandas, SOPANDA que es la pieza donde apoyamos el tablero, y CRUCERO será la pieza encargada de soportar el forjado cuando desencofremos todo el sistema.

Para este encofrado se utiliza el tablero de 0.97 ó el de 1 m.

Fabricado con materiales de 1ª calidad. Para su terminación todos sus componentes y accesorios van zincados en color amarillo que le da una mayor resistencia a la corrosión.

El Encofrado de Jácena es fácilmente adaptable a todo tipo de vigas, zunchos, etc., ya que con sus propios accesorios podemos conseguir infinidad de combinaciones.



Detalle de la Sopanda en su posición con la Guía debajo marcando la calle.



Detalle de la Guía posicionada al pilar .



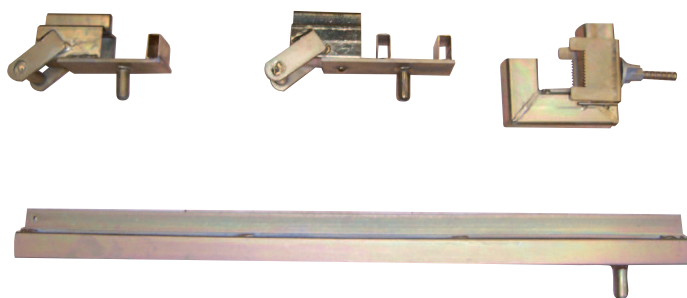
Detalle del Crucero en su posición cada 2 tableros.

INTERSECCIONES



Con una serie de accesorios para el Encofrado de Jácena conseguimos realizar diferentes intersecciones como en ángulo recto, con grados, aproximaciones, retalles, etc.

ACCESORIOS



Los diferentes accesorios para estas intersecciones son Dirección Fija, Dirección Variable, Extensible y Extensible Variable.

Disponemos también de un accesorio denominado Mordaza Sujeción Tablero, siendo una pieza de seguridad que se acopla a la Sopanda, la cual lleva un alojamiento para colocar un guardacuerpo.

MEDIDAS

ENCOFRADO TECHO RETICULAR			
DENOMINACIÓN	MEDIDAS FABRICACIÓN	APOYO PUNTUAL	PESO KG
Sopanda	4000 / 3000 / 2000 / 1000	4 / 3 / 2 / 1	19,5 / 14,5 / 10 / 5,5
Guía	1000 / 970	2	9 / 5
Crucero	1000 / 970	2	5 / 5
Dirección fija		1	3
Dirección variable		1	3
Extensible	1000	1	10
Extensible variable	500	1	6

www.maquiobras.com



Pol. Ind. Sector 2. C/ Isaac Newton, 2
50.830 Villanueva de Gállego (ZGZ)
T 976 18 53 69 F 976 18 53 60
info@maquiobras.com

DISTRIBUIDO POR: